



**ATELIERSYSTEM**  
— MOBILIER INDUSTRIEL —  
WWW.ATELIERSYSTEM.COM

# NOS SOLUTIONS CROCHETS



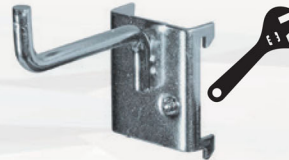
## DOUBLE FERMÉ

Ø : 5 mm L : 25 mm  
Réf : 35.752.9005



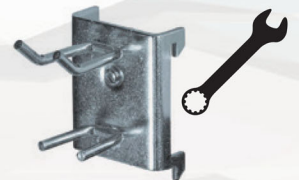
## SIMPLE

Ø : 6 mm L : 10 mm  
Réf : 35.730.9005



## ÉTROIT

Ø : 6 mm L : 50 mm  
Réf : 35.731.9020



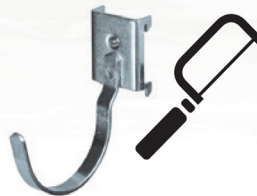
## CLÉ ARTICULÉE

Ø : 3 mm L : 28 mm – Ouverture 10 / 9 mm  
Réf : 35.735.9020  
Ø : 3 mm L : 33 mm – Ouverture 17 / 9 mm  
Réf : 35.736.9020



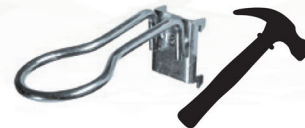
## SIMPLE COUDE

Ø : 4 mm L : 50 mm  
Réf : 35.740.9020  
Ø : 6 mm L : 100 mm  
Réf : 35.741.9020



## PORTE-GOUTTIÈRE

Ø : 60 mm  
Réf : 35.745.9020  
Ø : 80 mm  
Réf : 35.746.9020



## ANNEAU

Ø : 45 mm L : 115 mm  
Réf : 35.747.9005



## CROCHET D'ANGLE

Ø : 5 mm L : 50 mm x P : 40 mm  
Réf : 35.750.9005



## ÉTRIER

Ø : 5 mm 23 x 44 mm  
Réf : 35.755.9020



## PORTE CLÉS

L : 65-145 X H : 235 mm  
Réf : 35.772.9001



## PORTE AÉROSOL

Ø : 75 mm H : 100 mm  
Réf : 35.746.9001



## ÉTAGÈRE

350 mm x 120 mm  
Réf : 40.793.0020



## PORTE CÂBLE / TUYAU

-  
Réf : 35.794.9020



## PORTE CLÉS

L : 555 mm  
Réf : 35.790.9001



## PORTE TOURNEVIS

L : 220 mm  
Réf : 35.782.9020



## PORTE BURIN / TOURNEVIS

L : 238 mm  
Réf : 35.785.9020



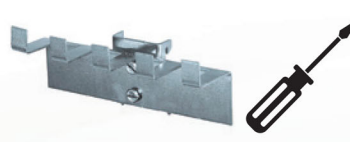
### PORTE FORÊT (32)

L : 240 mm  
Réf : 35.792.9020



### PORTE TOURNEVIS (5)

L : 150 mm  
Réf : 35.703.9001



### PORTE TOURNEVIS (5)

L : 240 mm  
Réf : 35.704.9001



### PORTE DOUILLE (8)

L : 240 mm  
Réf : 35.706.9001



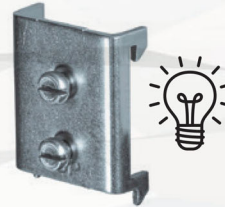
### PORTE CLÉ A ANNEAU (7)

L : 150 mm  
Réf : 35.701.9001



### PORTE CLÉ A ANNEAU (10)

L : 250 mm  
Réf : 35.702.9001



### CROCHET DE BASE

L : 250 mm  
Réf : 35.757.9020



### SIMPLE

Ø : 5 mm L : 24 mm – Réf : 35.710.9020  
Ø : 5 mm L : 38 mm – Réf : 35.711.9020  
Ø : 6 mm L : 100 mm – Réf : 35.713.9020  
Ø : 5 mm L : 150 mm – Réf : 35.714.9020  
Ø : 6 mm L : 200 mm – Réf : 35.715.9020



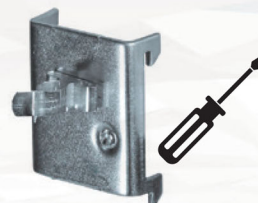
### DOUBLE

Ø : 5 mm L : 38 mm X : 8 mm – Réf : 35.710.9020  
Ø : 5 mm L : 38 mm X : 11 mm – Réf : 35.721.9020  
Ø : 5 mm L : 55 mm X : 25 mm – Réf : 35.722.9020  
Ø : 5 mm L : 64 mm X : 8 mm – Réf : 35.723.9020  
Ø : 5 mm L : 64 mm X : 11 mm – Réf : 35.724.9020  
Ø : 5 mm L : 100 mm X : 25 mm – Réf : 35.725.9020  
Ø : 5 mm L : 150 mm X : 10 mm – Réf : 35.726.9020  
Ø : 5 mm L : 150 mm X : 25 mm – Réf : 35.727.9020  
Ø : 5 mm L : 200 mm X : 15 mm – Réf : 35.728.9020



### ANNEAU

Ø : 40 mm  
Réf : 35.760.9005  
Ø : 60 mm  
Réf : 35.761.9005  
Ø : 80 mm  
Réf : 35.762.9005



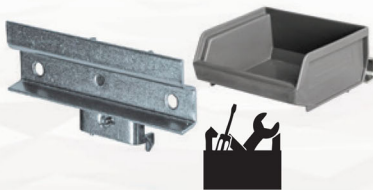
### CLIPS

Ø : 6 mm  
Réf : 35.765.9005  
Ø : 12 mm  
Réf : 35.766.9005  
Ø : 18 mm  
Réf : 35.767.9005  
Ø : 25 mm  
Réf : 35.768.9005



### SUPPORT GODET - PACK X3

Ø : 25-22 mm H : 75 mm (X1)  
Ø : 37-34 mm H : 75 mm (X2)  
Réf : 42.086.0001



### PORTE BACS

Sans bac  
Réf : 35.772.9020  
Avec bac (L : 105 mm x H : 45 mm x P : 96 mm / 0.5 L)  
Réf : 35.774.9020



### GODET

Ø : 92 mm H : 23 mm  
Réf : 35.780.9020



### ÉTAGERE FIL

385 mm x 180 mm x 100 mm  
Réf : 42.456.0001



### PORTE ROULEAU

100 mm x 80 mm x 45 mm  
Réf : 42.448.0001  
200 mm x 105 mm x 45 mm  
Réf : 42.457.0001



### PINCE DOCUMENT

L : 60 mm  
Réf : 42.451.0001

### ASSORTIMENT 56 CROCHETS

35.711.9020 (X20)  
35.721.9020 (X10)  
35.755.9020 (X5)  
35.750.9020 (X5)  
35.760.9020 (X1)  
35.761.9020 (X1)  
35.766.9020 (X10)  
35.780.9020 (X1)  
42.086.9020 (X3)



Réf : 35.797.9001

### ASSORTIMENT 24 CROCHETS

35.711.9020 (X5)  
35.715.9020 (X2)  
35.721.9020 (X6)  
35.724.9020 (X2)  
35.775.9020 (X2)  
35.750.9020 (X3)  
35.776.9020 (X1)  
42.086.9020 (X3)



Réf : 35.796.9001

### ASSORTIMENT 20 CROCHETS

35.713.9020 (X4)  
35.731.9020 (X6)  
35.766.9020 (X3)  
35.767.9020 (X3)  
35.722.9020 (X4)



Réf : 35.796.9001